

**Детальний план частини території Обухівської селищної ради
Дніпровського району Дніпропетровської області за межами населеного
пункту щодо розміщення баз відпочинку**

303-20-ДПТ

Директор

Головний архітектор проекту

Рябокоть В. І.

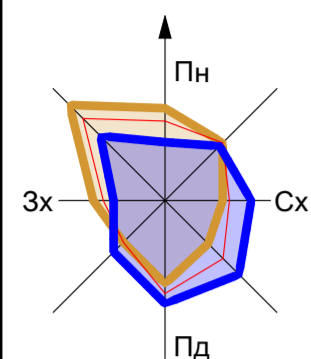
Рябокоть В. І.

м. Дніпро

2020

Детальний план частини території Обухівської селищної ради Дніпровського району Дніпропетровської області за межами населеного пункту щодо розміщення баз відпочинку

Схема розташування земельної ділянки у планувальній структурі населеного пункту



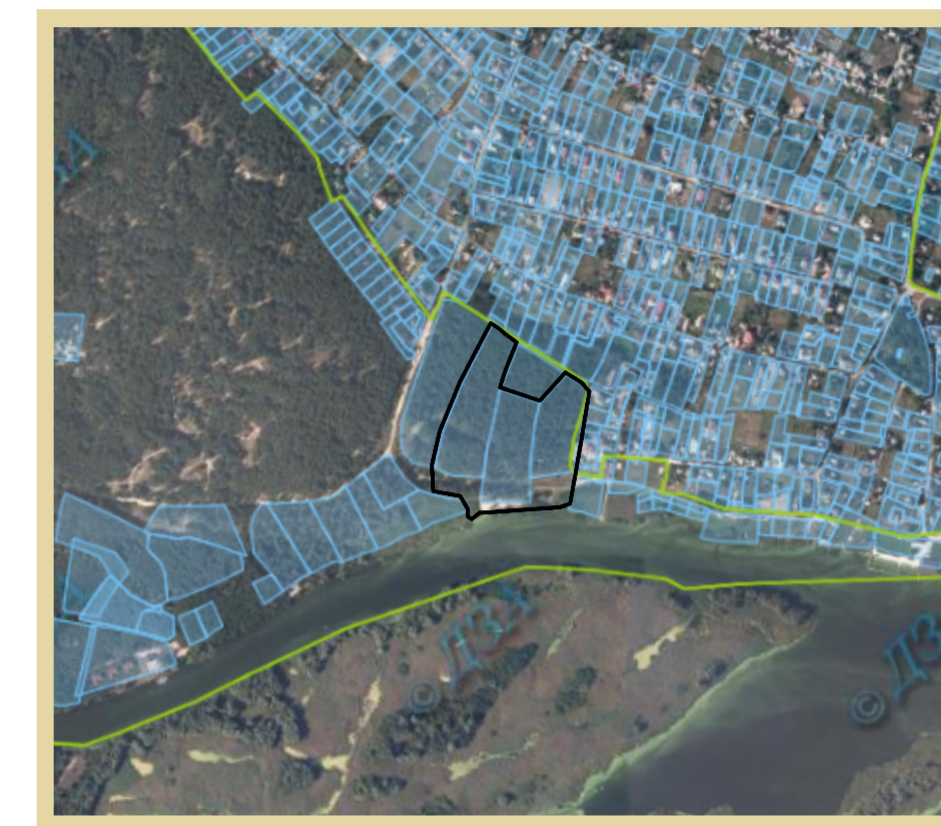
Ситуаційна схема



Викопіювання з ключових територій регіональної
екомережі Дніпропетровської області. Дніпровський
район



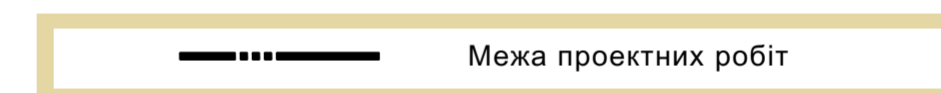
Викопіювання з публічної кадастрової карти
України



Нормативна література

- Конституція України;
- Земельний кодекс України;
- Закон України "Про регулювання містобудівної діяльності";
- ДБН Б.1.1-5:2007 «Склад, зміст, порядок розроблення, погодження та затвердження розділу інженерно-технічних заходів цивільного захисту (цивільної оборони) у містобудівній документації»;
- ДБН Б. 1.1-14:2012 «Склад та зміст детального плану території»;
- ДБН Б.1.1-15:2012 «Склад та зміст генерального плану населеного пункту»;
- ДБН Б.2.2-12:2018 "Планування і забудова території";
- ДБН В.2.3-5-2018 "Вулиці і дороги населених пунктів";
- Основні санітарні правила забезпечення санітарної безпеки України;
- ДСП 173-96 «Державні санітарні правила планування та забудови населених пунктів»;
- ДСН 3077-84 «Санітарні норми допустимого шуму у приміщеннях житлових та громадських та на території житлової забудови»;

Умовні позначення



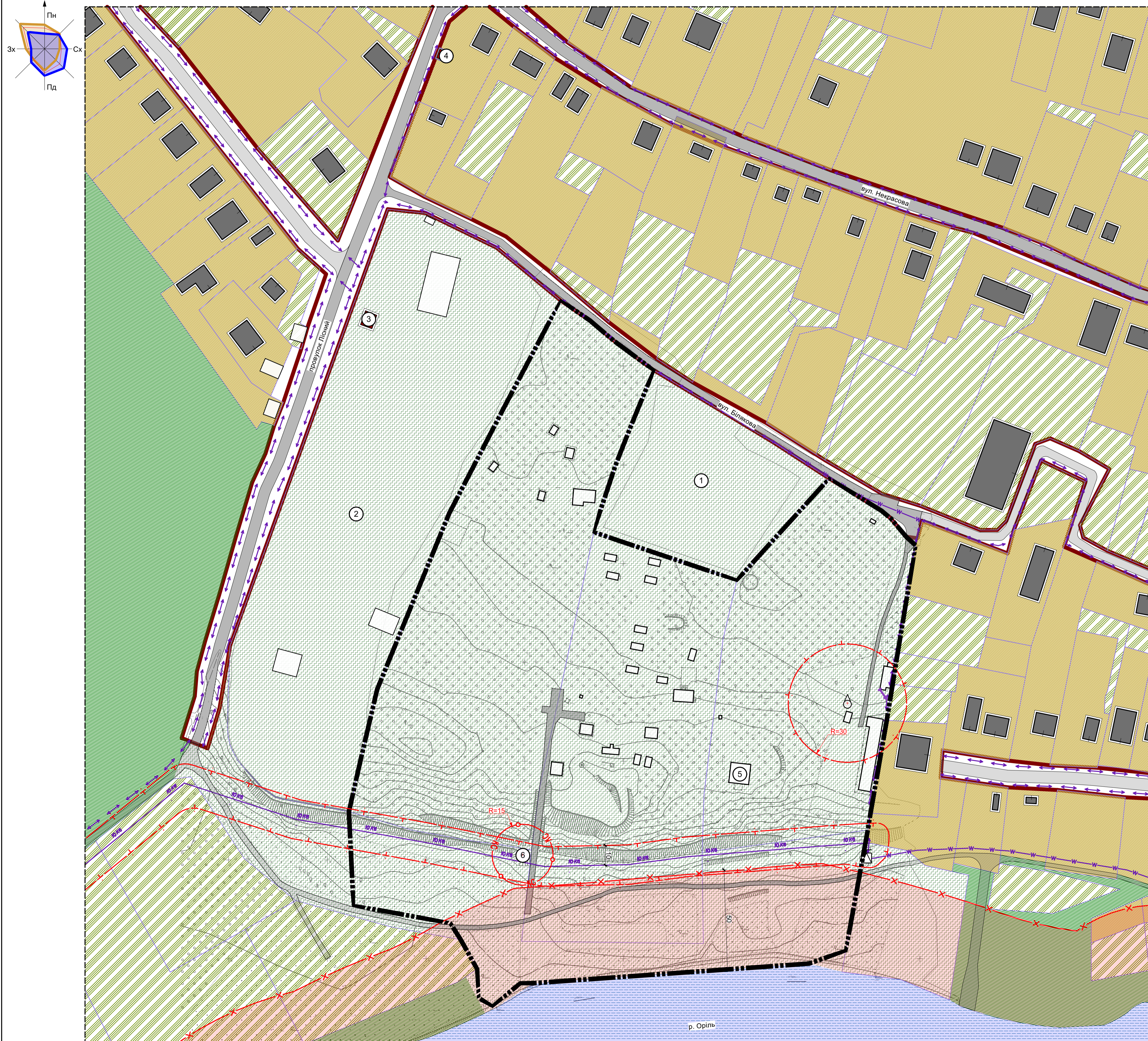
Відомість робочих креслень

Аркуш	Найменування	Примітка
1	Схема розташування земельної ділянки у планувальній структурі населеного пункту	
2	План існуючого використання території. М1:1000	
3	Опорний план. М1:1000	
4	Проектний план суміщений зі схемою планувальних обмежень та плану червоних ліній. М1:1000	
5	Схема організації руху транспорту. М1:1000	
6	Схема вертикального планування. М1:1000	
7	Схема інженерних мереж. М1:1000	
8	Схема інженерно-технічних заходів цивільного захисту (цивільної оборони). М1:1000	

303-20-ДПТ					
Детальний план частини території Обухівської селищної ради Дніпровського району Дніпропетровської області за межами населеного пункту щодо розміщення баз відпочинку					
Зм.	Кльк.чч.	Лист	№Док.	Підпис	Дата
					2020
				Стадія	Аркуш
				ДПТ	1
				Архитектор	Совенко В. В.
				ТОВ "М.А.С. Групп" м. Дніпро	

Детальний план частини території Обухівської селищної ради Дніпровського району Дніпропетровської області за межами населеного пункту щодо розміщення баз відпочинку

План існуючого використання території. М1:1000



Експлікація

№	Найменування	Одиниця виміру	Кількість	Примітки
1	База відпочинку "Связист"	га	0,7	Існує
2	Котеджне містечко "Орілька"	га	2,4	Існує
3	Ресторан "Калиба "В ЛІСІ"	шт	1	Існує
4	Магазин	шт	1	Існує
5	Дерев'яний будинок	м²	100	Існує
6	Пам'ятний знак "Геникова тропа"	шт	1	Існує

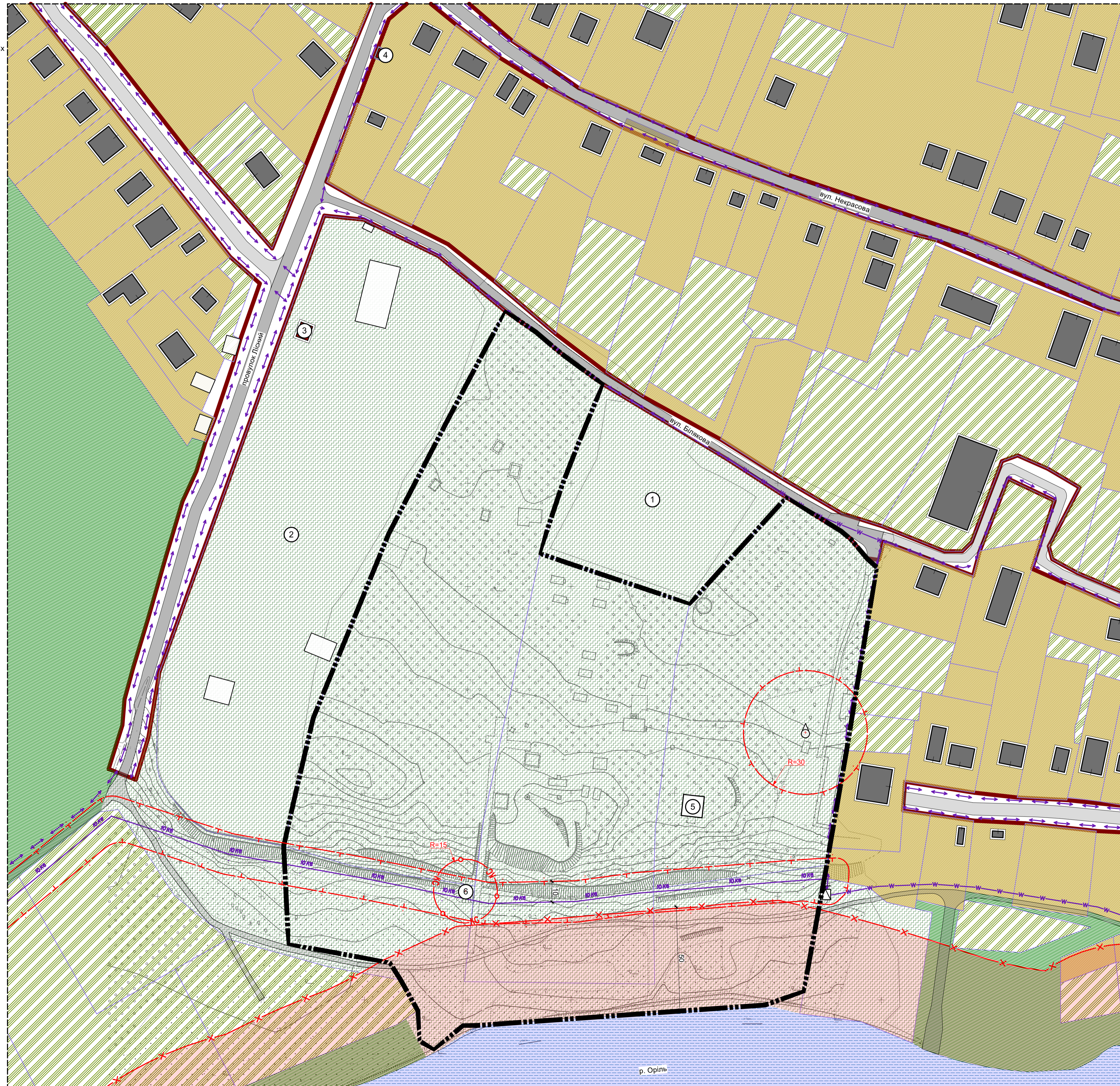
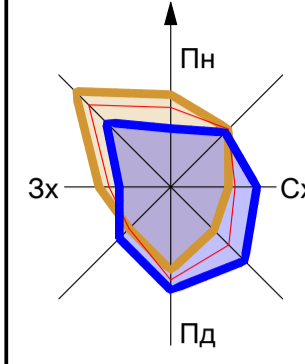
Умовні позначення

Існуючі	Проектні	Перспективні	Найменування
- - - - -			Зона огляду
— — — — —			Межа проектних робіт
— — — — —			Межа кадастрового відводу ділянки
— — — — —			Червоні лінії вулиць
— КС —			Територія об'єкта культурної та архіологічної спадщини
— + —			Охоронна зона
⊗			Прибережна захисна смуга
■			Житлова садибна забудова
■			Громадська забудова
■			Водний об'єкт
■			Рекреаційна територія
■			Озеленення загального призначення
■			Територія для ведення особистого підсобного господарства, садівництва, городництва, сенокосіння і випасання худоби
—			Вулиці і дороги місцевого значення
—			Проїзди
—			Лінія електропостачання
—			Лінія електропостачання 10 кВ
—			Підземна лінія електропостачання
■			Громадська будівля
■			Житловий будинок
①			Номер за експлікацією
⚡			Трансформаторна підстанція
⚡			Водна свердловина
⚡			Історична пам'ятка

						303-20-ДПТ		
						Детальний план частини території Обухівської селищної ради Дніпровського району Дніпропетровської області за межами населеного пункту щодо розміщення баз відпочинку		
Зм.	Кільк.	Лист	№Док.	Підпис	Дата			
					2020			
ГАП	Рибкоць В. І.					Стадія	Аркуш	Аркуші
Н. контроль	Рибкоць В. І.					ДПТ	2	
Архітектор	Совенко В. В.					План існуючого використання території. М1:1000		ТОВ "М.А.С. Групін" м. Дніпро

Детальний план частини території Обухівської селищної ради Дніпровського району Дніпропетровської області за межами населеного пункту щодо розміщення баз відпочинку

Опорний план. М1:1000



Експлікація

№	Найменування	Одиниця виміру	Кількість	Примітки
1	База відпочинку "Связист"	га	0,7	Існує
2	Котеджне містечко "Орілька"	га	2,4	Існує
3	Ресторан "Калиба "В ЛІСІ"	шт	1	Існує
4	Магазин	шт	1	Існує
5	Дерев'яний будинок	м²	100	Існує
6	Пам'ятний знак "Геникова тропа"	шт	1	Існує

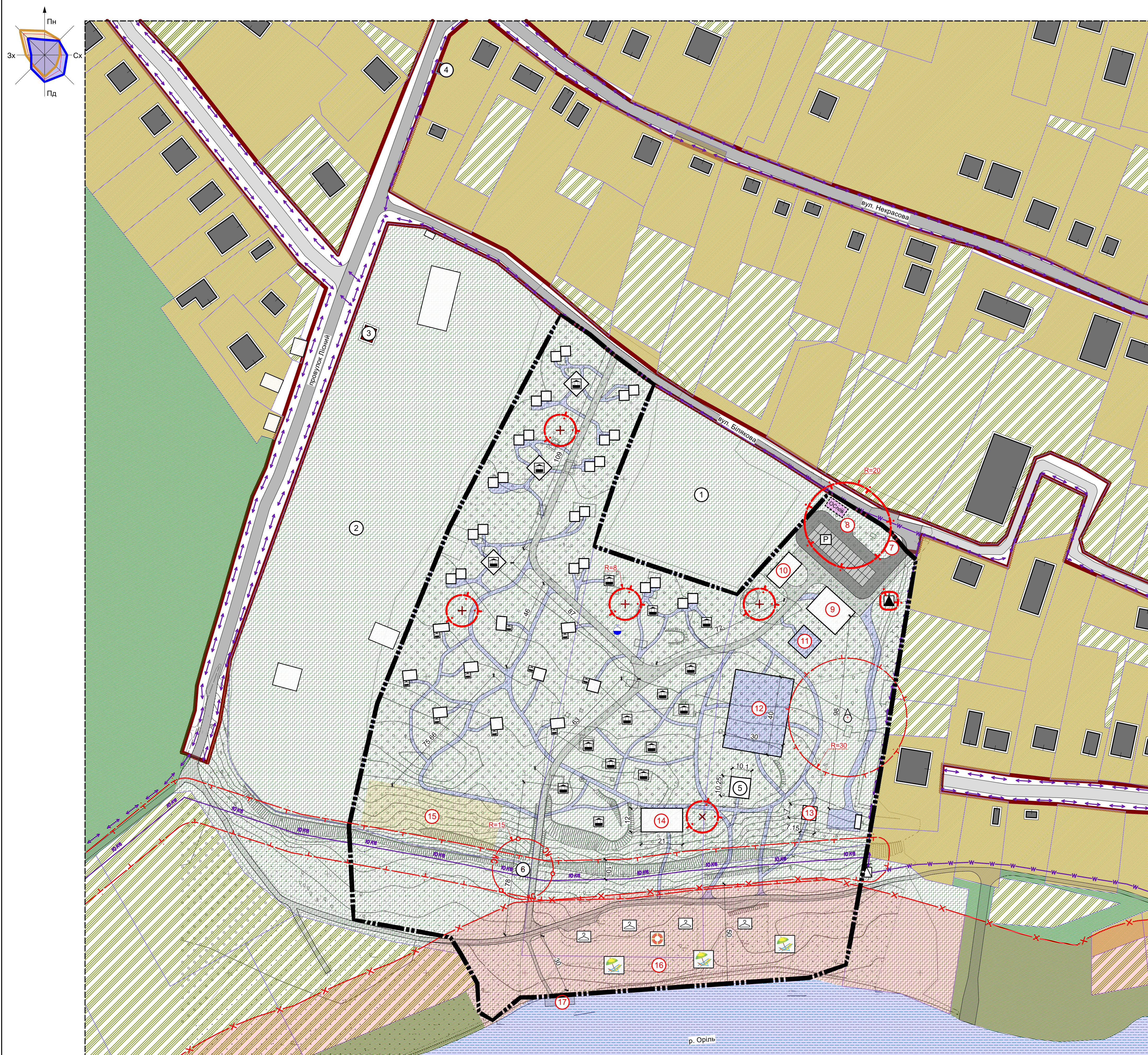
Умовні позначення

Існуючі	Проектні	Перспективні	Найменування
---			Зона огляду
---	---		Межа проектних робіт
---	---		Межа кадастрового відводу ділянки
---	---		Червоні лінії вулиць
---	---		Територія об'єкта культурної та архіологічної спадщини
---	---		Охоронна зона
---	---		Прибережна захисна смуга
---	---		Житлова садибна забудова
---	---		Громадська забудова
---	---		Водний об'єкт
---	---		Рекреаційна територія
---	---		Озеленення загального призначення
---	---		Територія для ведення особистого підсобного господарства, садівництва, городництва, сенокосіння і випасання худоби
---	---		Вулиці і дороги місцевого значення
---	---		Проїзди
---	---		Лінія електропостачання
---	---		Лінія електропостачання 10 кВ
---	---		Підземна лінія електропостачання
---	---		Громадська будівля
---	---		Житловий будинок
---	---		Номер за експлікацією
---	---		Трансформаторна підстанція
---	---		Водна свердловина
---	---		Історична пам'ятка

						303-20-ДПТ		
						Детальний план частини території Обухівської селищної ради Дніпровського району Дніпропетровської області за межами населеного пункту щодо розміщення баз відпочинку		
Зм.	Кільк.	Лист	№Док.	Підпис	Дата			
					2020			
						Стадія	Аркуш	Аркуші
						ДПТ	3	
						Опорний план. М1:1000		
						ТОВ "М.А.С. Групи" м. Дніпро		

Детальний план частини території Обухівської селищної ради Дніпровського району Дніпропетровської області за межами населеного пункту щодо розміщення баз відпочинку

Проектний план суміщений зі схемою планувальних обмежень та плану червоних ліній. М1:1000



Експлікація

№	Найменування	Одиниця виміру	Кількість	Примітки
1	База відпочинку "Связист"	га	0,7	Існує
2	Котеджне містечко "Орляка"	га	2,4	Існує
3	Ресторан "Коліба "В ЛІСІ"	шт	1	Існує
4	Магазин	шт	1	Існує
5	Дерев'яний будинок	м²	100	Існує
6	Пам'ятний знак "Ганжова тропа"	шт	1	Існує
7	КПП	м²	9	Проект
8	Бази для ТПВ	шт	3	Проект
9	Адміністративно-побутовий комплекс	м²	300	Проект
10	Господарська будівля	м²	150	Проект
11	Дитяча площадка	м²	144	Проект
12	Спортивна площадка	м²	1200	Проект
13	Баня	м²	50	Проект
14	Ресторан	м²	250	Проект
15	Мотузковий парк	шт	1	Проект
16	Пляж	га	0,76	Проект
17	Причал	шт	1	Проект

ОСНОВНІ ТЕХНІКО-ЕКОНОМІЧНІ ПОКАЗНИКИ

Найменування	Одиниця виміру	Значення показників	
		Існує	Проект
Територія			
Площа території всього, у тому числі:	га / %	6,2 / 100	6,2 / 100
- рекреаційна територія	га / %	6,2 / 100	6,2 / 100
Максимальне рекреаційне навантаження	люд	434	434
Потужність бази відпочинку	люд	48	92
Площа забудови	м² / %	973 / 2	1 877 / 3
Кількість номерів	шт	24	46
Кількість однокімнатних житлових будинків	шт	16	28
Кількість двокімнатних житлових будинків	шт	4	10
Кількість альтанок	шт	-	16
Парковка	маш/місце	-	30
Площа твердого покриття	м² / %	480 / 1	5 510 / 9
Площа пішохідних доріжок	м² / %	-	3 970 / 6
Площа озеленення	га / %	6,07 / 97	5,08 / 82
Інженерне обладнання			
Електропостачання	кВт		184,0
Водопостачання	м³/добу		23,4
Каналізація	м³/добу		17,5
Охорона навколишнього середовища			
Площа прибережно-захисної смуги	га / %	0,96 / 15	0,96 / 15
Охоронна зона лінії електропередач	га / %	0,53 / 9	0,53 / 9

Умовні позначення

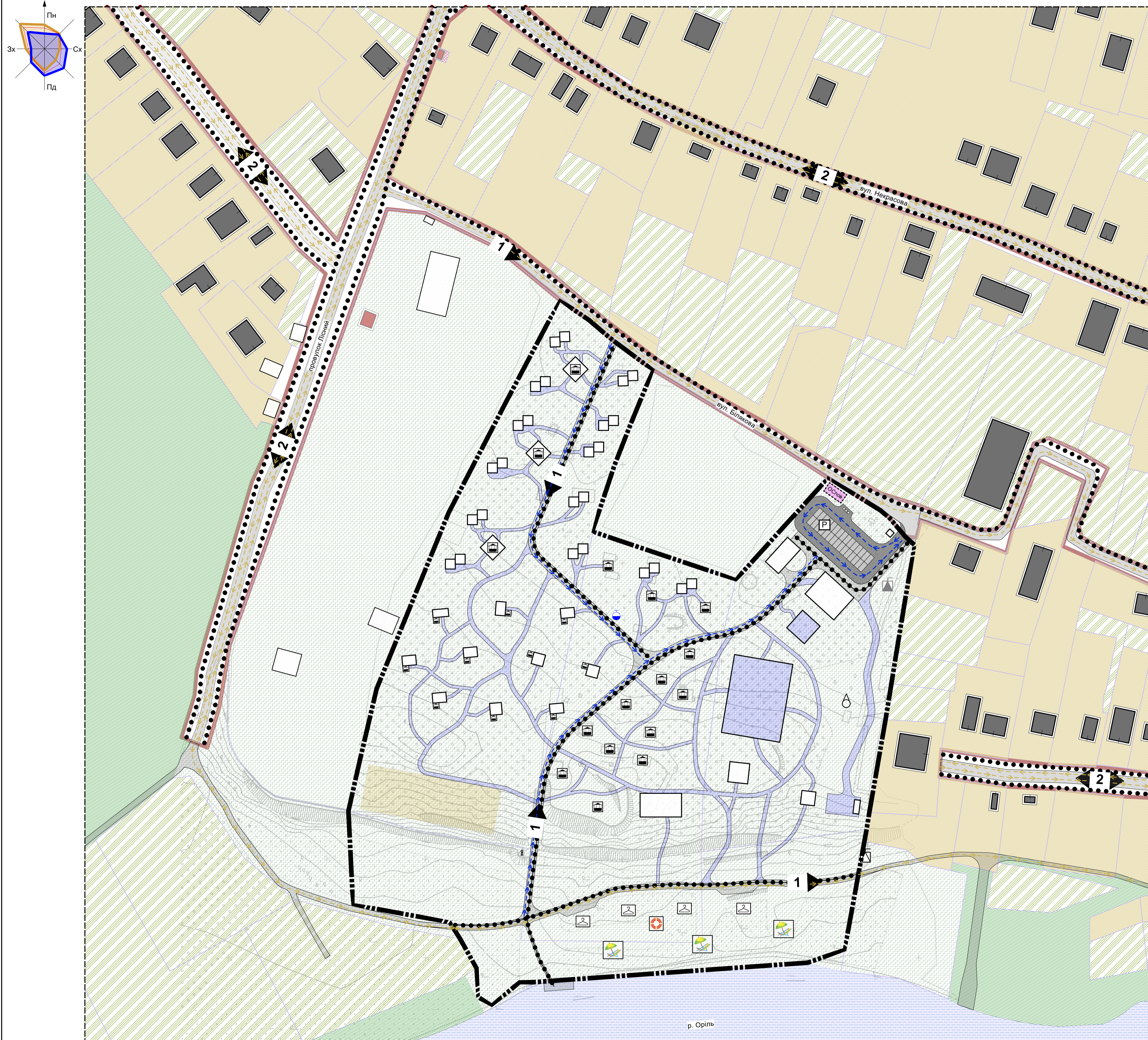
Існуючі	Проектні	Перспективні	Найменування
---	---	---	Зона огляду
---	---	---	Межа проектних робіт
---	---	---	Межа кадастрового відводу ділянки
---	---	---	Червоні лінії вулиць
---	---	---	Територія об'єкта культурної та архіологічної спадщини
---	---	---	Охоронна зона
---	---	---	Прибережна захисна смуга
---	---	---	Житлова садибна забудова
---	---	---	Громадська забудова
---	---	---	Водний об'єкт
---	---	---	Рекреаційна територія
---	---	---	Озеленення загального призначення
---	---	---	Територія для ведення особистого підсобного господарства, садівництва, городництва, сінокошення і випасання худоби
---	---	---	Вулиці і дороги місцевого значення
---	---	---	Проїзди
---	---	---	Пішохідні доріжки
---	---	---	Лінія електропостачання 10 кВ
---	---	---	Підземна лінія електропостачання

Існуючі	Проектні	Перспективні	Найменування
---	---	---	Громадська будівля
---	---	---	Житловий будинок
---	---	---	Номер за експлікацією
---	---	---	Трансформаторна підстанція
---	---	---	Водна свердловина
---	---	---	Історична пам'ятка
---	---	---	Парковка
---	---	---	Два однокімнатних будинки поєднаних в блок
---	---	---	Альтанка / Зона барбекю
---	---	---	Рятувальний пост
---	---	---	Зона пляжу
---	---	---	Кабінка переведання
---	---	---	Пожарний гідрант
---	---	---	Каналізаційний септик
---	---	---	Станція очищення поверхневих стічних вод

303-20-ДПТ					
Детальний план частини території Обухівської селищної ради Дніпровського району Дніпропетровської області за межами населеного пункту щодо розміщення баз відпочинку					
Зм.	Кільк.	Лист	№ДЖ	Підпис	Дата
					2020
ГАП	Рибконов В. І.				
Н. контроль	Рибконов В. І.				
Архітектор	Совєнов В. В.				
Проектний план суміщений зі схемою планувальних обмежень та плану червоних ліній. М1:1000					ТОВ "М.А.С. Груп" м. Дніпро

Детальний план частини території Обухівської селищної ради Дніпровського району Дніпропетровської області за межами населеного пункту щодо розміщення баз відпочинку

Схема організації руху транспорту. М1:1000



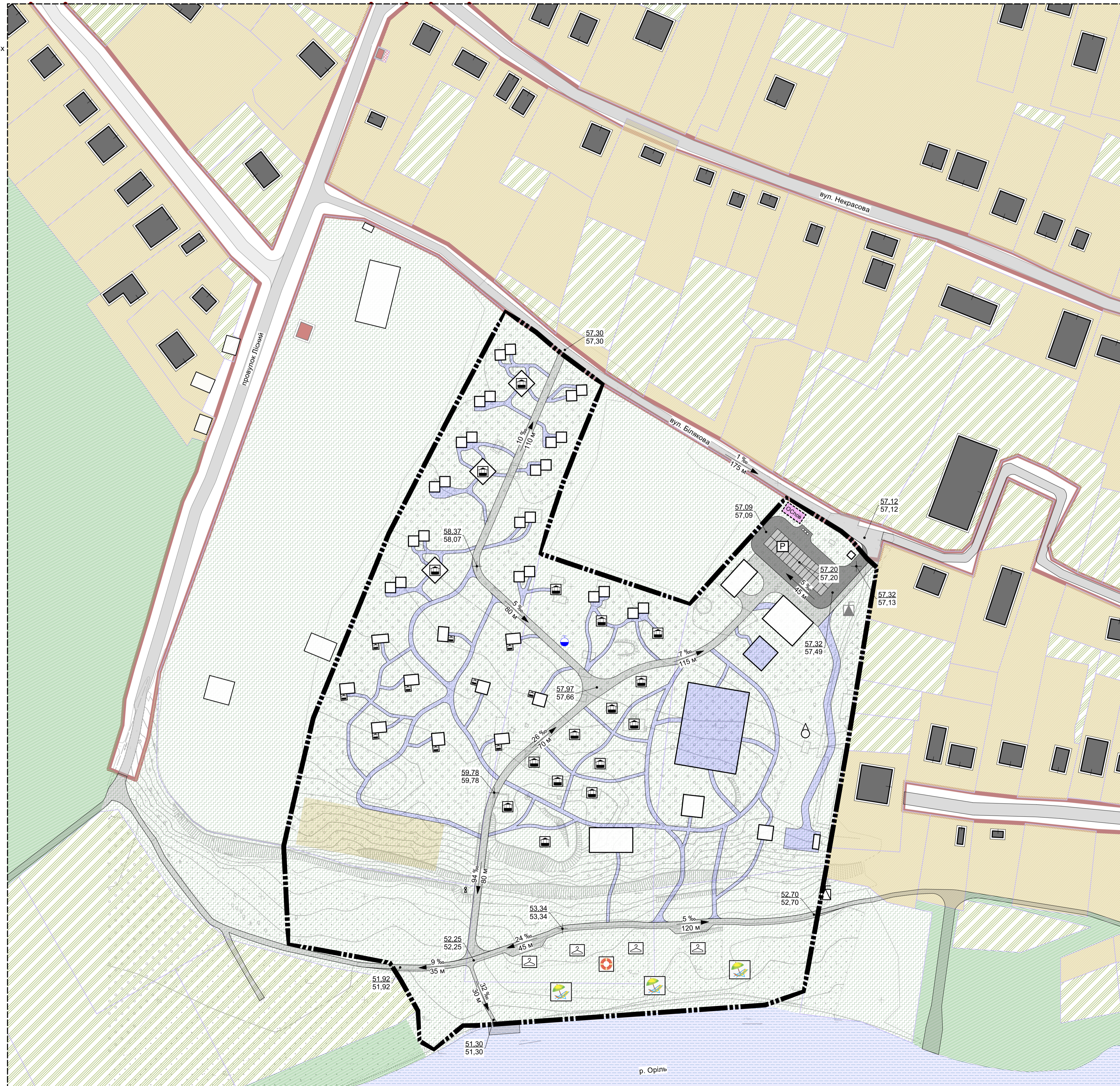
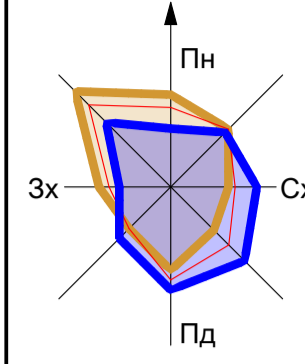
Умовні позначення

Існуючі	Проектні	Перспективні	Найменування
- - - - -			Зона огляду
— — — — —			Межа проектних робіт
— — — — —			Межа кадастрового відводу ділянки
— — — — —			Червоні лінії вулиць
— — — — —			Житлова садибна забудова
— — — — —			Громадська забудова
— — — — —			Водний об'єкт
— — — — —			Рекреаційна територія
— — — — —			Озеленення загального призначення
— — — — —			Територія для ведення особистого підсобного господарства, садівництва, городництва, сінокошення і випасання худоби
— — — — —			Вулиці і дороги місцевого значення
— — — — —			Проїзди
— — — — —			Пішохідні доріжки
— — — — —			Громадська будівля
— — — — —			Житловий будинок
— — — — —			Трансформаторна підстанція
— — — — —			Водна свердловина
— — — — —			Історична пам'ятка
— — — — —			Парковка
— — — — —			Двокімнатний будинок із альтанкою
— — — — —			Два однокімнатних будинки поєднаних в блок
— — — — —			Альтанка / Зона барбекю
— — — — —			Рятувальний пост
— — — — —			Зона пляжу
— — — — —			Кабінка перевдягання
— — — — —			Пожежний гідрант
— — — — —			Станція очищення поверхневих стічних вод
— — — — —			Рух місцевого транспорту
— — — — —			Схема руху пішоходів
— — — — —			Кількість смуг руху автотранспорту

						303-20-ДПТ		
						Детальний план частини території Обухівської селищної ради Дніпровського району Дніпропетровської області за межами населеного пункту щодо розміщення баз відпочинку		
Зм.	Кільк.	Лист	№Док.	Підпис	Дата	Стадія	Аркуш	Аркуші
					2020	ДПТ	5	
ГАП	Рибкоць В. І.					ТОВ "М.А.С. Групін" м. Дніпро		
Н. контроль	Рибкоць В. І.					Схема організації руху транспорту. М1:1000		
Архітектор	Совенко В. В.							

Детальний план частини території Обухівської селищної ради Дніпровського району Дніпропетровської області за межами населеного пункту щодо розміщення баз відпочинку

Схема вертикального планування. М1:1000



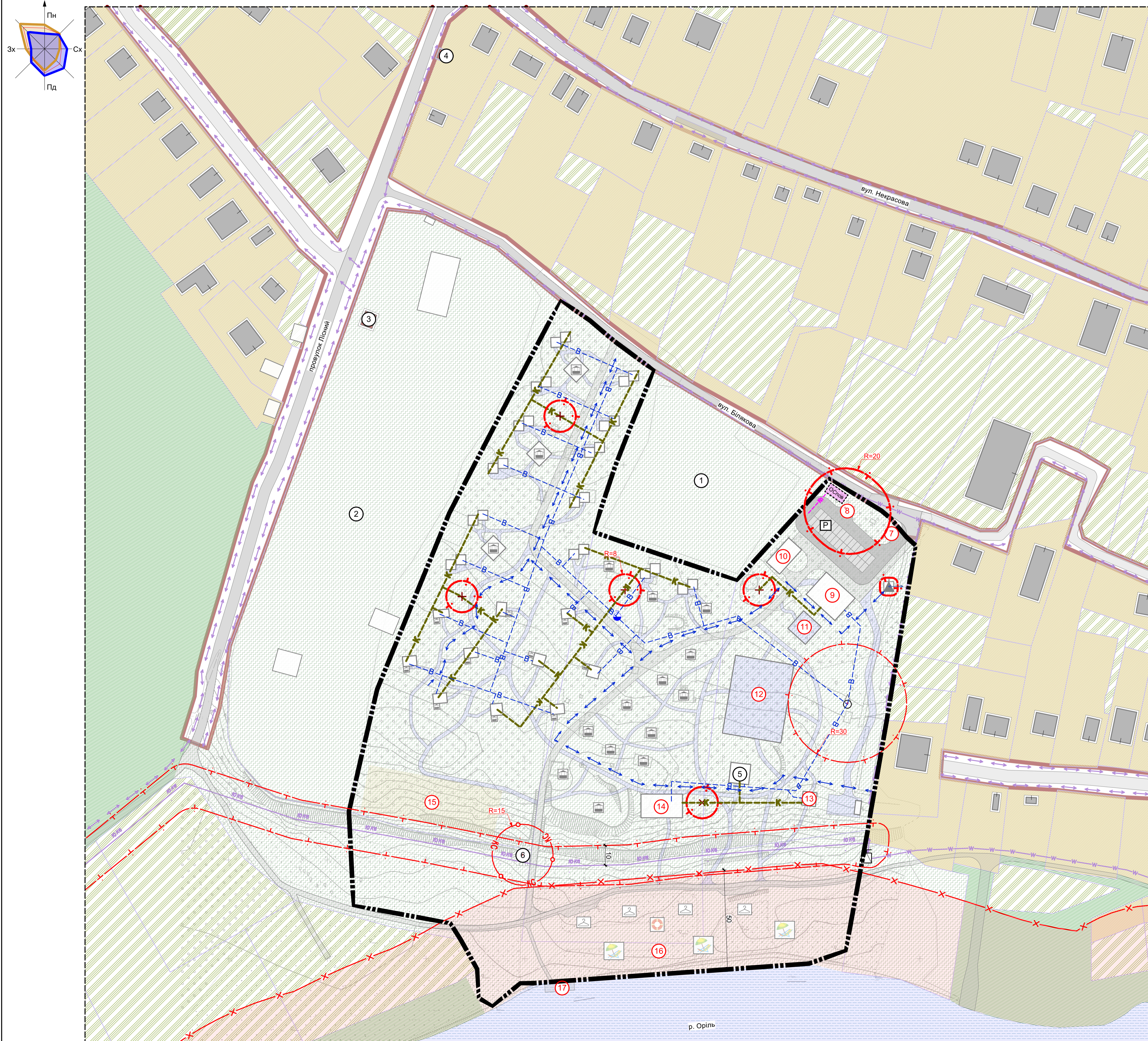
Умовні позначення

Існуючі	Проектні	Перспективні	Найменування
---			Зона огляду
---			Межа проектних робіт
---			Межа кадастрового відводу ділянки
---			Червоні лінії вулиць
---			Житлова садиба забудова
---			Громадська забудова
---			Водний об'єкт
---			Рекреаційна територія
---			Озеленення загального призначення
---			Територія для ведення особистого підсобного господарства, садівництва, городництва, сінокошіня і випасання худоби
---			Вулиці і дороги місцевого значення
---			Проїзди
---			Пішохідні доріжки
---			Громадська будівля
---			Житловий будинок
---			Трансформаторна підстанція
---			Водна свердловина
---			Історична пам'ятка
			Парковка
			Двокімнатний будинок із альтанкою
			Два однокімнатних будинки поєднаних в блок
			Альтанка / Зона барбекю
			Рятувальний пост
			Зона пляжу
			Кабінка перевдягання
			Пожезний гідрант
			Каналізаційний септик
			Станція очищення поверхневих стічних вод
			ухил %
			відстань, м
			проектна відмітка
			існуюча відмітка
			Точка перелому профілю

303-20-ДПТ					
Детальний план частини території Обухівської селищної ради Дніпровського району Дніпропетровської області за межами населеного пункту щодо розміщення баз відпочинку					
Зм.	Кільк.	Лист	№Док.	Підпис	Дата
					2020
ГАП	Рибкоць В. І.				
Н. контроль	Рибкоць В. І.				
Архітектор	Совенко В. В.				
Схема вертикального планування. М1:1000				Стадія	Аркуш
				ДПТ	6
				ТОВ "М.А.С. Групін" м. Дніпро	

Детальний план частини території Обухівської селищної ради Дніпровського району Дніпропетровської області за межами населеного пункту щодо розміщення баз відпочинку

Схема інженерних мереж. М1:1000



Експлікація

№	Найменування	Одиниця виміру	Кількість	Примітки
1	База відпочинку "Связист"	га	0,7	Існує
2	Котеджне містечко "Орлічка"	га	2,4	Існує
3	Ресторан "Колиба "В ЛІС"	шт	1	Існує
4	Магазин	шт	1	Існує
5	Дерев'яний будинок	м²	100	Існує
6	Пам'ятний знак "Геникова тропа"	шт	1	Існує
7	КПП	м²	9	Проект
8	Баки для ТПВ	шт	3	Проект
9	Адміністративно-побутовий комплекс	м²	300	Проект
10	Господарська будівля	м²	150	Проект
11	Дитяча площадка	м²	144	Проект
12	Спортивна площадка	м²	1200	Проект
13	Баня	м²	50	Проект
14	Ресторан	м²	250	Проект
15	Мотузковий парк	шт	1	Проект
16	Пляж	га	0,76	Проект
17	Причал	шт	1	Проект

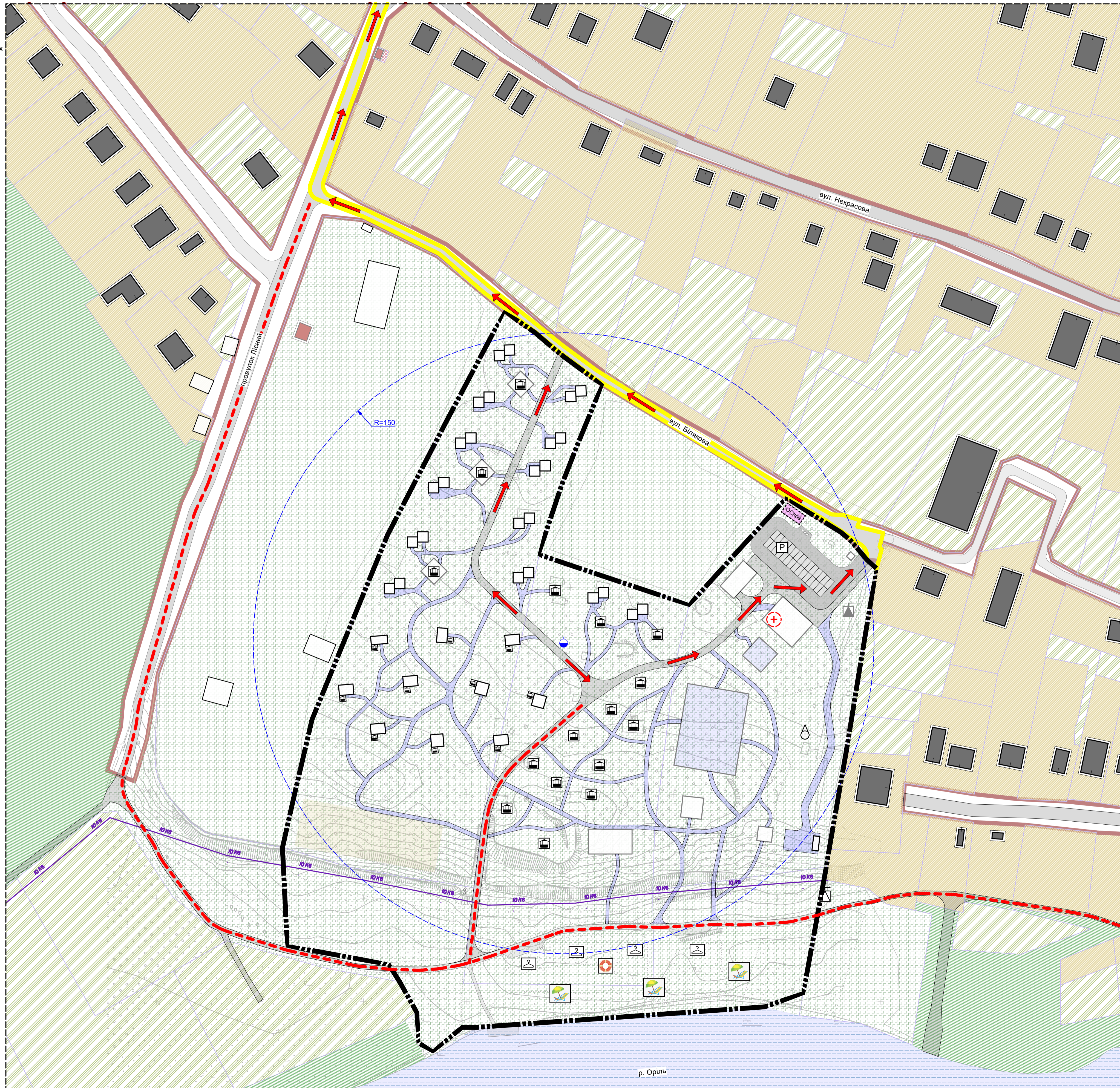
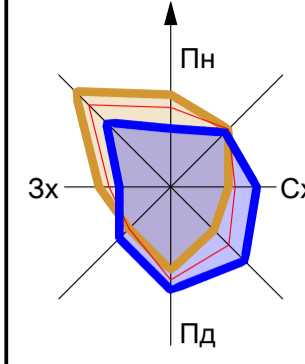
Умовні позначення

Існуючі	Проектні	Перспективні	Найменування
---			Зона огляду
---	---		Межа проектних робіт
---	---		Межа кадастрового відводу ділянки
---	---		Червоні лінії вулиць
---	---		Територія об'єкта культурної та архіологічної спадщини
---	---		Охоронна зона
---	---		Прибережна захисна смуга
---	---		Житлова садибна забудова
---	---		Громадська забудова
---	---		Водний об'єкт
---	---		Рекреаційна територія
---	---		Озеленення загального призначення
---	---		Територія для ведення особистого підсобного господарства, садівництва, городництва, сінокошення і випасання худоби
---	---		Вулиці і дороги місцевого значення
---	---		Проїзди
---	---		Пішохідні доріжки
---	---		Лінія електропостачання
---	---		Лінія електропостачання 10 кВ
---	---		Підземна лінія електропостачання
---	---		Громадська будівля
---	---		Житловий будинок
---	---		Номер за експлікацією
---	---		Трансформаторна підстанція
---	---		Водна свердловина
---	---		Історична пам'ятка
---	---		Парковка
---	---		Двокімнатний будинок із альтанкою
---	---		Два однокімнатних будинки поєднаних в блок
---	---		Альтанка / Зона барбею
---	---		Рятувальний пост
---	---		Зона пляжу
---	---		Кабінка перевдягання
---	---		Пожежний гідрант
---	---		Каналізаційний септик
---	---		Станція очищення поверхневих стічних вод
---	---		Водопостачання
---	---		Каналізація
---	---		Каналізаційна мережа відведення поверхневих стічних вод

					303-20-ДПТ			
					Детальний план частини території Обухівської селищної ради Дніпровського району Дніпропетровської області за межами населеного пункту щодо розміщення баз відпочинку			
Зм.	Кільк.	Лист	№Док.	Підпис	Дата	Стадія	Аркуш	Аркуші
					2020	ДПТ	7	
ГАП Рибкоць В. І. Н. контроль Рибкоць В. І. Архітектор Совенко В. В.						Схема інженерних мереж. М1:1000		
						ТОВ "М.А.С. Групін" м. Дніпро		

Детальний план частини території Обухівської селищної ради Дніпровського району Дніпропетровської області за межами населеного пункту щодо розміщення баз відпочинку

Схема інженерно-технічних заходів цивільного захисту (цивільної оборони). М1:1000



Умовні позначення

Існуючі	Проектні	Перспективні	Найменування
---			Зона огляду
---	---		Межа проектних робіт
---	---		Межа кадастрового відводу ділянки
---	---		Червоні лінії вулиць
---	---		Житлова садибна забудова
---	---		Громадська забудова
---	---		Водний об'єкт
---	---		Рекреаційна територія
---	---		Озеленення загального призначення
---	---		Територія для ведення особистого підсобного господарства, садівництва, городництва, сінокошіня і випасання худоби
---	---		Вулиці і дороги місцевого значення
---	---		Проїзди
---	---		Пішохідні доріжки
---	---		Лінія електропостачання 10 кВ
---	---		Громадська будівля
---	---		Житловий будинок
---	---		Трансформаторна підстанція
---	---		Водна свердловина
---	---		Історична пам'ятка
---	---		Парковка
---	---		Двокімнатний будинок із альтанкою
---	---		Два однокімнатних будинки поєднаних в блок
---	---		Альтанка / Зона барбею
---	---		Рятувальний пост
---	---		Зона пляжу
---	---		Кабінка перевдягання
---	---		Пожежний гідрант
---	---		Каналізаційний септик
---	---		Станція очищення поверхневих стічних вод
---	---		Жовті лінії вулиць
---	---		Шляхи евакуації
---	---		Місце розташування медпункту
---	---		Маршрути обходу у випадку руйнування основних шляхопроводів
---	---		Радіус дії гідранту

						303-20-ДПТ		
						Детальний план частини території Обухівської селищної ради Дніпровського району Дніпропетровської області за межами населеного пункту щодо розміщення баз відпочинку		
Зм.	Кільк.	Лист	№Док.	Підпис	Дата	Стадія	Аркуш	Аркуші
					2020	ДПТ	8	
ГАП	Рибкоць В. І.					ТОВ "М.А.С. Групін" м. Дніпро		
Н. контроль	Рибкоць В. І.					Схема інженерно-технічних заходів цивільного захисту (цивільної оборони). М1:1000		
Архітектор	Совенко В. В.					Формат А1		