

**Детальний план частини території Обухівської селищної ради
Дніпровського району Дніпропетровської області за межами населеного
пункту щодо розміщення баз відпочинку**

303-20-ДПТ

Директор

Головний архітектор проекту

Рябокоть В. І.

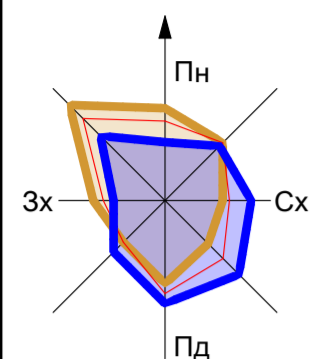
Рябокоть В. І.

м. Дніпро

2020

Детальний план частини території Обухівської селищної ради Дніпровського району Дніпропетровської області за межами населеного пункту щодо розміщення баз відпочинку

Схема розташування земельної ділянки у планувальній структурі населеного пункту



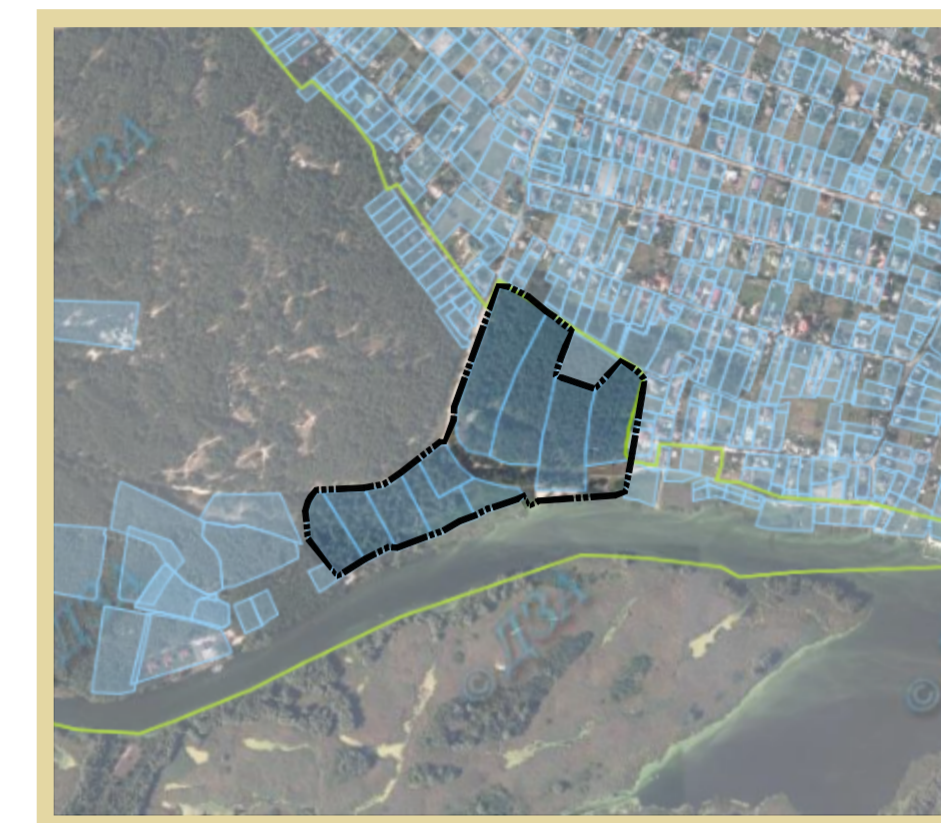
Ситуаційна схема



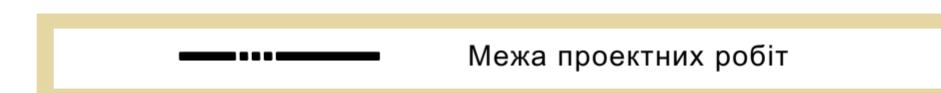
Викопіювання з ключових територій регіональної екомережі Дніпропетровської області. Дніпровський район



Викопіювання з публічної кадастрової карти України



Умовні позначення



Відомість робочих креслень

Аркуш	Найменування	Примітка
1	Схема розташування земельної ділянки у планувальній структурі населеного пункту	
2	План існуючого використання території. М1:1000	
3	Опорний план. М1:1000	
4	Проектний план суміщений зі схемою планувальних обмежень та плану червоних ліній. М1:1000	
5	Схема організації руху транспорту. М1:1000	
6	Схема вертикального планування. М1:1000	
7	Схема інженерних мереж. М1:1000	
8	Схема інженерно-технічних заходів цивільного захисту (цивільної оборони). М1:1000	

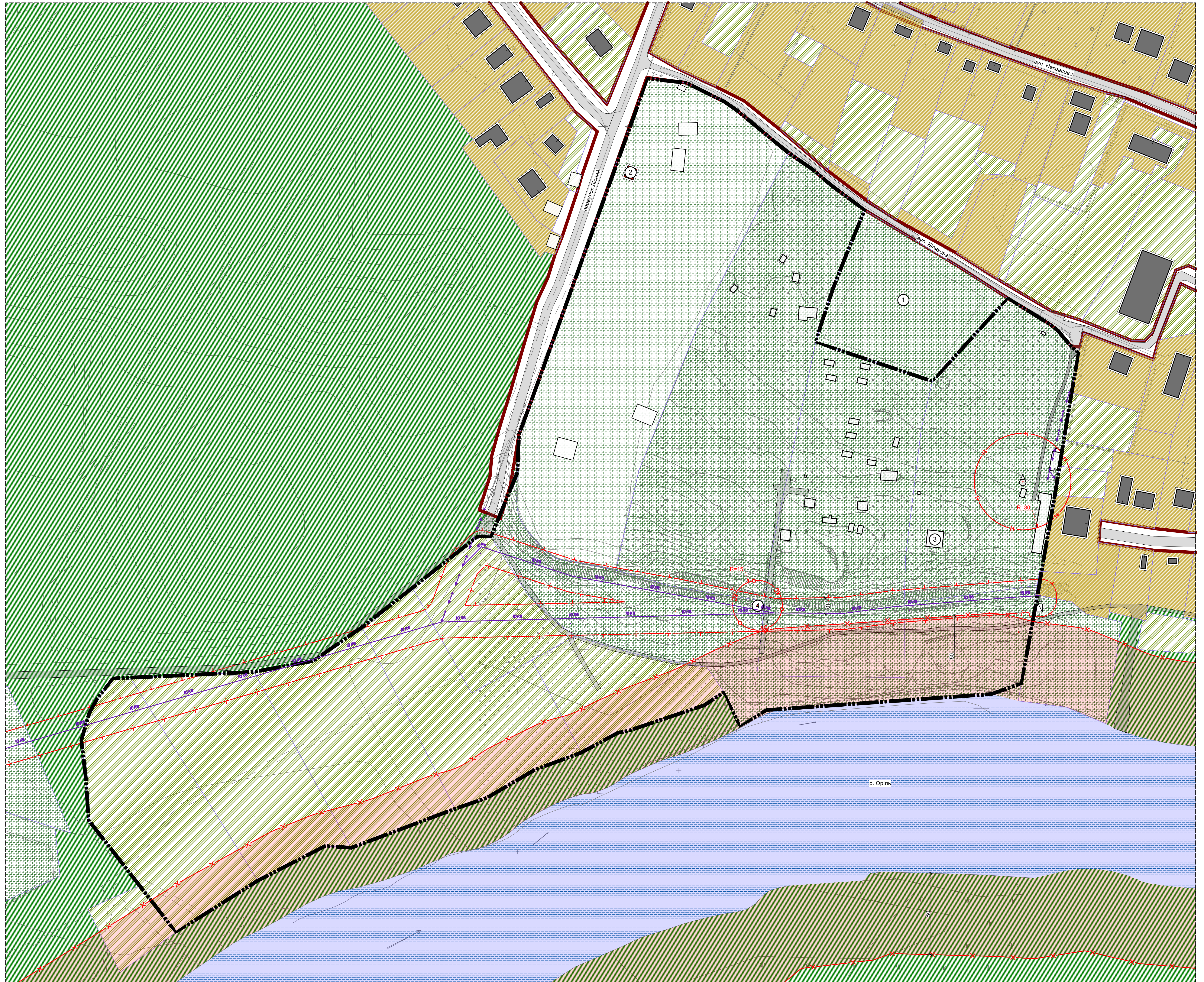
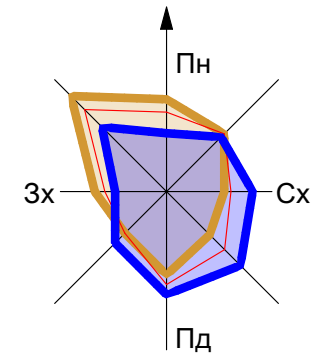
Нормативна література

- Конституція України;
- Земельний кодекс України;
- Закон України "Про регулювання містобудівної діяльності";
- ДБН Б1.1-5:2007 «Склад, зміст, порядок розроблення, погодження та затвердження розділу інженерно-технічних заходів цивільного захисту (цивільної оборони) у містобудівній документації»;
- ДБН Б. 1.1-14:2012 «Склад та зміст детального плану території»;
- ДБН Б.1.1-15:2012 «Склад та зміст генерального плану населеного пункту»;
- ДБН Б.2.2-12:2018 "Планування і забудова територій";
- ДБН В.2.3-5-2018 "Вулиці і дороги населених пунктів";
- Основні санітарні правила забезпечення санітарної безпеки України;
- ДСП 173-96 «Державні санітарні правила планування та забудови населених пунктів»;
- ДСН 3077-84 «Санітарні норми допустимого шуму у приміщеннях житлових та громадських та на території житлової забудови»;

303-20-ДПТ					
Детальний план частини території Обухівської селищної ради Дніпровського району Дніпропетровської області за межами населеного пункту щодо розміщення баз відпочинку					
Зм.	Кльк.уч.	Лист	№Док.	Підпис	Дата
					2020
ГАП	Рябоконе В. І.				
Н. контроль	Рябоконе В. І.				
Архітектор	Совенко В. В.				
				Стадія	Аркуш
				ДПТ	1
				ТОВ "М.А.С. Групп" м. Дніпро	

Детальний план частини території Обухівської селищної ради Дніпровського району Дніпропетровської області за межами населеного пункту щодо розміщення баз відпочинку

План існуючого використання території. М1:1000



Експлікація

№	Найменування	Одиниця виміру	Кількість	Примітки
1	База відпочинку "Свєязист"	га	0,7	Існує
2	Ресторан "Коліба "В ЛІС"	шт	1	Існує
3	Дерев'яний будинок	м²	100	Існує
4	Пам'ятний знак "Теникова тропа"	шт	1	Існує

Умовні позначення

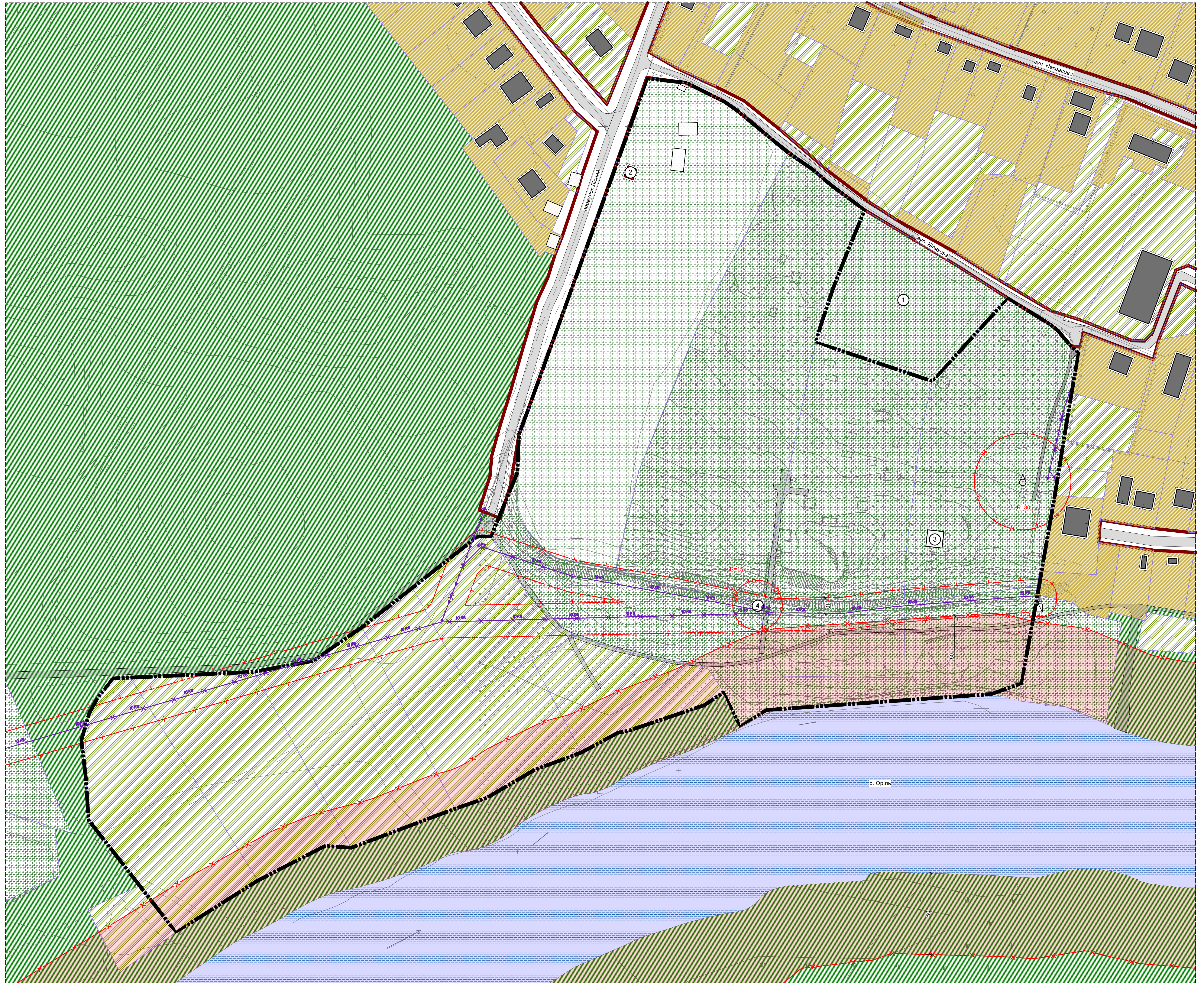
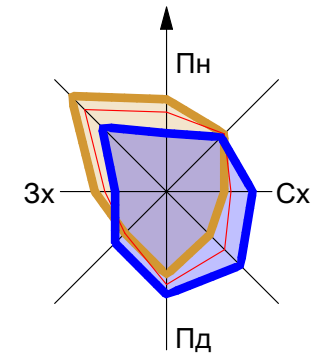
Існуючі	Проектні	Перспективні	Найменування
--- ---			Зона огляду
— — — —			Межа проектних робіт
— — — —			Межа кадастрового відводу ділянки
— — — —			Червоні лінії вулиць
— — — —			Територія об'єкта культурної та архіологічної спадщини
— — — —			Охоронна зона
— — — —			Охоронна зона
— — — —			Прибережна захисна смуга
— — — —			Житлова садиба забудова
— — — —			Громадська забудова
— — — —			Водний об'єкт
— — — —			Рекреаційна територія
— — — —			Озеленення загального призначення
— — — —			Територія для ведення особистого підсобного господарства, садівництва, городництва, сінокошення і випасання худоби
— — — —			Вулиці і дороги місцевого значення
— — — —			Пройзди
— — — —			Пішоходні доріжки

Існуючі	Проектні	Перспективні	Найменування
— — — —			Лінія електропостачання 10 кВ
— — — —			Громадська забудова
— — — —			Житловий будинок
①			Номер за експлікацією
⚡			Трансформаторна підстанція
⚡			Водна свердловина
⚡			Історична пам'ятка

303-20-ДПТ					
Детальний план частини території Обухівської селищної ради Дніпровського району Дніпропетровської області за межами населеного пункту щодо розміщення баз відпочинку					
Зм.	Кільк.	Лист	Надк.	Підпис	Дата
					2020
ГМ	Рибонь В. І.				
Н. контроль	Рибонь В. І.				
Архітектор	Совєно В. В.				
План існуючого використання території. М1:1000				Стадія	Архив
				2	Архив
				ТОВ "М.А.С. Групи" м. Дніпро	

Детальний план частини території Обухівської селищної ради Дніпровського району Дніпропетровської області за межами населеного пункту щодо розміщення баз відпочинку

Опорний план. М1:1000



Експлікація

№	Найменування	Одиниця виміру	Кількість	Примітки
1	База відпочинку "Связист"	га	0,7	Існує
2	Ресторан "Коліба "В ЛІСІ"	шт	1	Існує
3	Дерев'яний будинок	м²	100	Існує
4	Пам'ятний знак "Теникова тропи"	шт	1	Існує

Умовні позначення

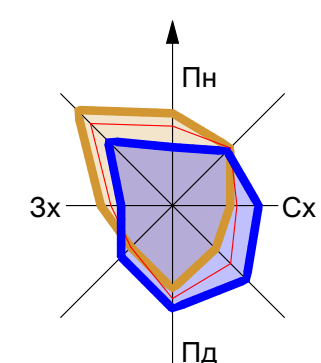
Існуючі	Проектні	Перспективні	Найменування
---			Зона огляду
---	---		Межа проектних робіт
---	---		Межа кадастрового відводу ділянки
---	---		Червоні лінії вулиць
---	---		Територія об'єкта культурної та архіологічної спадщини
---	---		Охоронна зона
---	---		Охоронна зона
---	---		Прибережна захисна смуга
---	---		Житлова садиба забудова
---	---		Громадська забудова
---	---		Водний об'єкт
---	---		Рекреаційна територія
---	---		Озеленення загального призначення
---	---		Територія для ведення особистого підсобного господарства, садівництва, городництва, сінокошення і випасання худоби
---	---		Вулиці і дороги місцевого значення
---	---		Пройзди
---	---		Пішоходні доріжки

Існуючі	Проектні	Перспективні	Найменування
---	---		Лінія електропостачання 10 кВ
---	---		Демонтована лінія електропостачання
---	---		Громадська забудова
---	---		Житловий будинок
---	---		Номер за експлікацією
---	---		Трансформаторна підстанція
---	---		Водне свердловина
---	---		Історична пам'ятка

303-20-ДПТ					
Детальний план частини території Обухівської селищної ради Дніпровського району Дніпропетровської області за межами населеного пункту щодо розміщення баз відпочинку					
Зм.	Кільк.	Лист	Надк.	Підпис	Дата
					2020
ГМ	Рибкоць В. І.				
Н. контроль	Рибкоць В. І.				
Архітектор	Совєно В. В.				
Опорний план. М1:1000				Стадія	Архив
				3	Архив
				ТОВ "М.А.С. Групи" м. Дніпро	

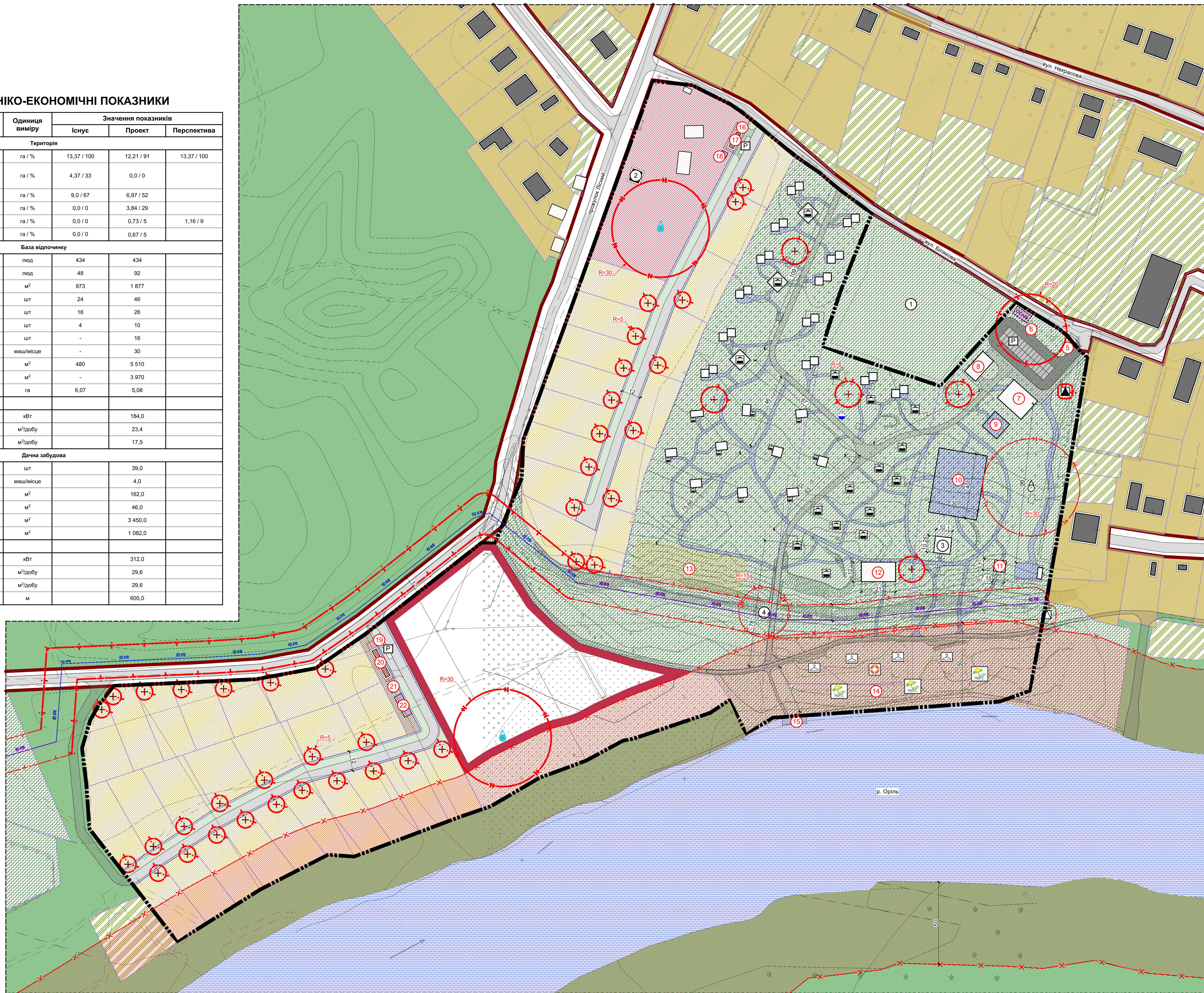
Детальний план частини території Обухівської селищної ради Дніпровського району Дніпропетровської області за межами населеного пункту щодо розміщення баз відпочинку

Проектний план суміщений зі схемою планувальних обмежень та плану червоних ліній. М1:1000



ОСНОВНІ ТЕХНІКО-ЕКОНОМІЧНІ ПОКАЗНИКИ

Найменування	Одиниця виміру	Значення показників		
		Існує	Проект	Перспектива
Територія				
Площа території всього, у тому числі:	га / %	13,37 / 100	12,21 / 91	13,37 / 100
- територія для ведення особистого підсобного господарства, садівництва, городництва, сінокосяння і випасання худоби	га / %	4,37 / 33	0,0 / 0	
- рекреаційна територія	га / %	9,0 / 67	6,97 / 52	
- дачна забудова	га / %	0,0 / 0	3,84 / 29	
- громадська забудова	га / %	0,0 / 0	0,73 / 5	1,16 / 9
- вулиці та дороги	га / %	0,0 / 0	0,67 / 5	
База відпочинку				
Максимальне рекреаційне навантаження	люд.	434	434	
Потужність бази відпочинку	люд.	48	92	
Площа забудови	м ²	973	1 877	
Кількість номерів	шт.	24	46	
Кількість однокімнатних житлових будинків	шт.	16	26	
Кількість двокімнатних житлових будинків	шт.	4	10	
Кількість альтанок	шт.	-	16	
Парковка	маш./місце	-	30	
Площа твердого покриття	м ²	480	5 510	
Площа пішохідних доріжок	м ²	-	3 970	
Площа озеленення	га	6,07	5,08	
Інженерне обладнання				
Електропостачання	кВт	-	184,0	
Водопостачання	м ³ /добу	-	23,4	
Каналізація	м ³ /добу	-	17,5	
Дачна забудова				
Кількість дачних ділянок	шт.	-	39,0	
Парковка	маш./місце	-	4,0	
Обслуговуючі будівлі*	м ²	-	162,0	
Дитячі майданчики	м ²	-	46,0	
Площа твердого покриття доріг	м ²	-	3 450,0	
Площа пішохідних доріжок	м ²	-	1 082,0	
Інженерне обладнання				
Електропостачання	кВт	-	312,0	
Водопостачання	м ³ /добу	-	29,6	
Каналізація	м ³ /добу	-	29,6	
Мережі, що перекладаються	м	-	605,0	



Умовні позначення

Експлікація

№	Найменування	Одиниця виміру	Кількість	Примітки
1	База відпочинку "Связист"	га	0,7	Існує
2	Ресторан "Коліба "В ЛІС"	шт	1	Існує
3	Дерев'яний будинок	м ²	100	Існує
4	Пам'ятний знак "Гениова тропи"	шт	1	Існує
5	КПП	м ²	9	Проект
6	Бази для ТПВ	шт	3	Проект
7	Адміністративно-лобутовий комплекс	м ²	300	Проект
8	Господарська будівля	м ²	150	Проект
9	Дитяча площадка	м ²	144	Проект
10	Спортивна площадка	м ²	1200	Проект
11	Баня	м ²	50	Проект
12	Ресторан	м ²	250	Проект
13	Мотуаковий парк	шт	1	Проект
14	Пляж	га	0,76	Проект
15	Причал	шт	1	Проект
16	Бази для ТПВ	шт	1	Проект
17	Обслуговуюча будівля*	м ²	60	Проект
18	Дитячий майданчик	м ²	16	Проект
19	Бази для ТПВ	шт	1	Проект
20	Обслуговуюча будівля*	м ²	102	Проект
21	Дитячий майданчик	м ²	30	Проект
22	Зона відпочинку	м ²	70	Проект

Існуючі	Проектні	Перспективні	Найменування
---	---	---	Зона огляду
---	---	---	Межа проектних робіт
---	---	---	Межа кадастрового відводу ділянки
---	---	---	Червоні лінії вулиць
---	---	---	Територія об'єкта культурної та архіологічної спадщини
---	---	---	Охоронна зона
---	---	---	Охоронна зона
---	---	---	Прибережна захисна смуга
---	---	---	Житлова садибна забудова
---	---	---	Громадська забудова
---	---	---	Водний об'єкт
---	---	---	Рекреаційна територія
---	---	---	Озеленення загального призначення
---	---	---	Територія для ведення особистого підсобного господарства, садівництва, городництва, сінокосяння і випасання худоби
---	---	---	Вулиці і дороги місцевого значення
---	---	---	Прозіди
---	---	---	Пішохідні доріжки
---	---	---	Лінії електропостачання 10 кВ
---	---	---	Громадська будівля
---	---	---	Житловий будинок

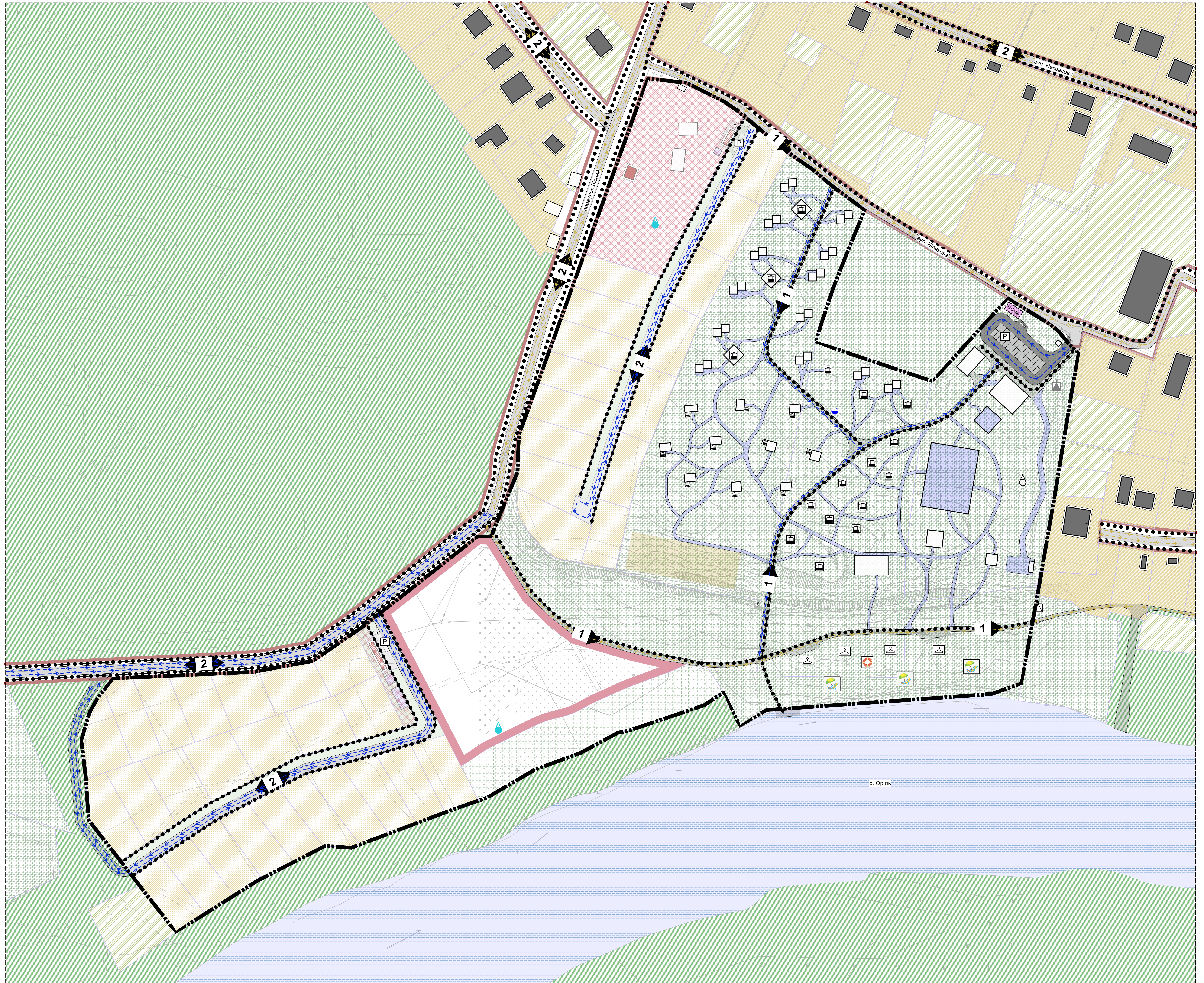
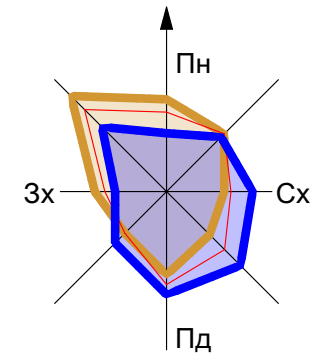
Існуючі	Проектні	Перспективні	Найменування
1	1		Номер за експлікацією
---	---	---	Трансформаторна підстанція
---	---	---	Водна свердловина
---	---	---	Історична пам'ятка
---	---	---	Парковка
---	---	---	Двокімнатний будинок із альтанкою
---	---	---	Два однокімнатних будинки поєднаних в блок
---	---	---	Альтанка / Зона барбекю
---	---	---	Ритувальний пост
---	---	---	Зона пляжу
---	---	---	Кабінка переддавання
---	---	---	Пожарний гидрант
---	---	---	Каналізаційний септик
---	---	---	Станція очищення поверхневих стічних вод

303-20-ДПТ						
Зм.	Кільк.	Лист	Надк.	Підпис	Дата	
					2020	
Детальний план частини території Обухівської селищної ради Дніпровського району Дніпропетровської області за межами населеного пункту щодо розміщення баз відпочинку					Стадія	Архив
					ДЛТ	4
Проектний план суміщений зі схемою планувальних обмежень та плану червоних ліній. М1:1000					ТОВ "М.А.С. Групи" м. Дніпро	
ГМР Рибонь В. І. Н. контрол. Рибонь В. І. Архітектор Савенко В. В.					Формат 900x900	

*Обслуговуюча будівля включає в себе: магазин змішаної торгівлі, правління товариства, мотуаковий місце зберігання засоби пожежогасіння

Детальний план частини території Обухівської селищної ради Дніпровського району Дніпропетровської області за межами населеного пункту щодо розміщення баз відпочинку

Схема організації руху транспорту. М1:1000



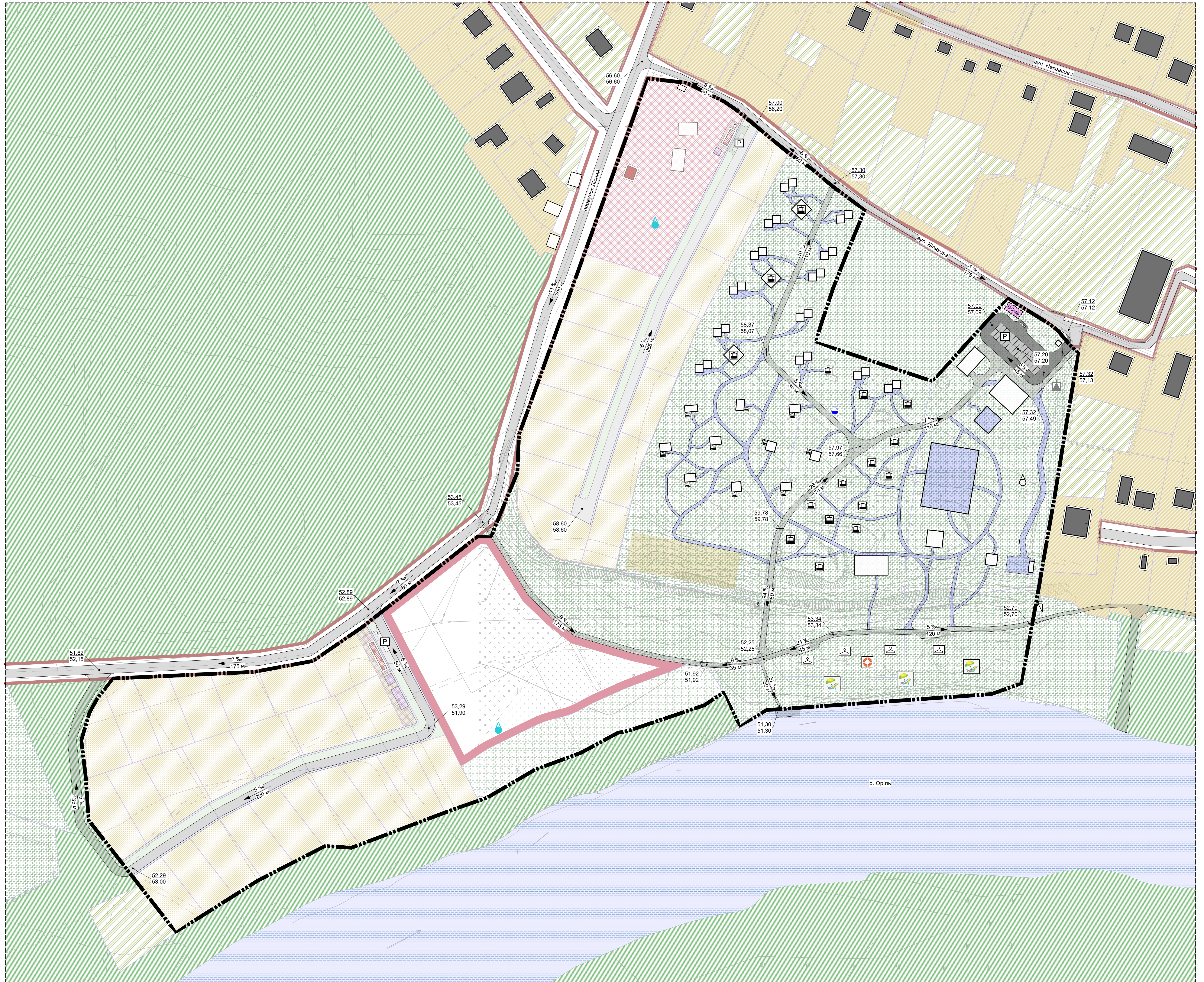
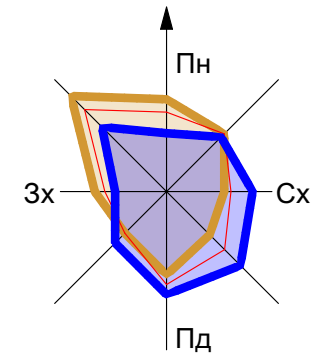
Умовні позначення

Існуючі	Проектні	Перспективні	Найменування
---			Зона огляду
---	---		Межа проектних робіт
---	---		Межа кадастрового відводу ділянки
---	---		Червоні лінії вулиць
---	---		Житлова садибна забудова
---	---	---	Громадська забудова
---	---		Водний об'єкт
---	---		Рекреаційна територія
---	---		Озеленення загального призначення
---	---		Територія для ведення особистого підсобного господарства, садівництва, городництва, сінокосяння і випасання худоби
---	---		Вулиці і дороги місцевого значення
---	---		Пройзди
---	---		Пішохідні доріжки
---	---		Громадська будівля
---	---		Житловий будинок
---	---		Трансформаторна підстанція
---	---		Водна свердловина
---	---		Історична пам'ятка
---	---		Парковка
---	---		Двокімнатний будинок із альтанкою
---	---		Два однокімнатних будинки поєднаних в блок
---	---		Альтанка / Зона барбекю

Існуючі	Проектні	Перспективні	Найменування
---	---		Трансформаторна підстанція
---	---		Водна свердловина
---	---		Історична пам'ятка
---	---		Парковка
---	---		Двокімнатний будинок із альтанкою
---	---		Два однокімнатних будинки поєднаних в блок
---	---		Альтанка / Зона барбекю
---	---		Ритувальний пост
---	---		Зона пляжу
---	---		Кабінка передвигання
---	---		Пожарний гідрант
---	---		Станція очищення поверхневих стічних вод
---	---		Рух місцевого транспорту
---	---		Схема руху пішоходів
---	---		Кількість смуг руху автотранспорту

303-20-ДПТ						
Детальний план частини території Обухівської селищної ради Дніпровського району Дніпропетровської області за межами населеного пункту щодо розміщення баз відпочинку						
Зм.	Кільк.	Лист	Надк.	Підпис	Дата	
					2020	
ГМ	Рибкоєв В. І.					
Н. контроль	Рибкоєв В. І.					
Архітектор	Совєно В. В.					
Схема організації руху транспорту. М1:1000					Станд.	Архив
					длт	5
					ТОВ "М.А.С. Групи" м. Дніпро	

Детальний план частини території Обухівської селищної ради Дніпровського району Дніпропетровської області за межами населеного пункту щодо розміщення баз відпочинку
Схема вертикального планування. М1:1000



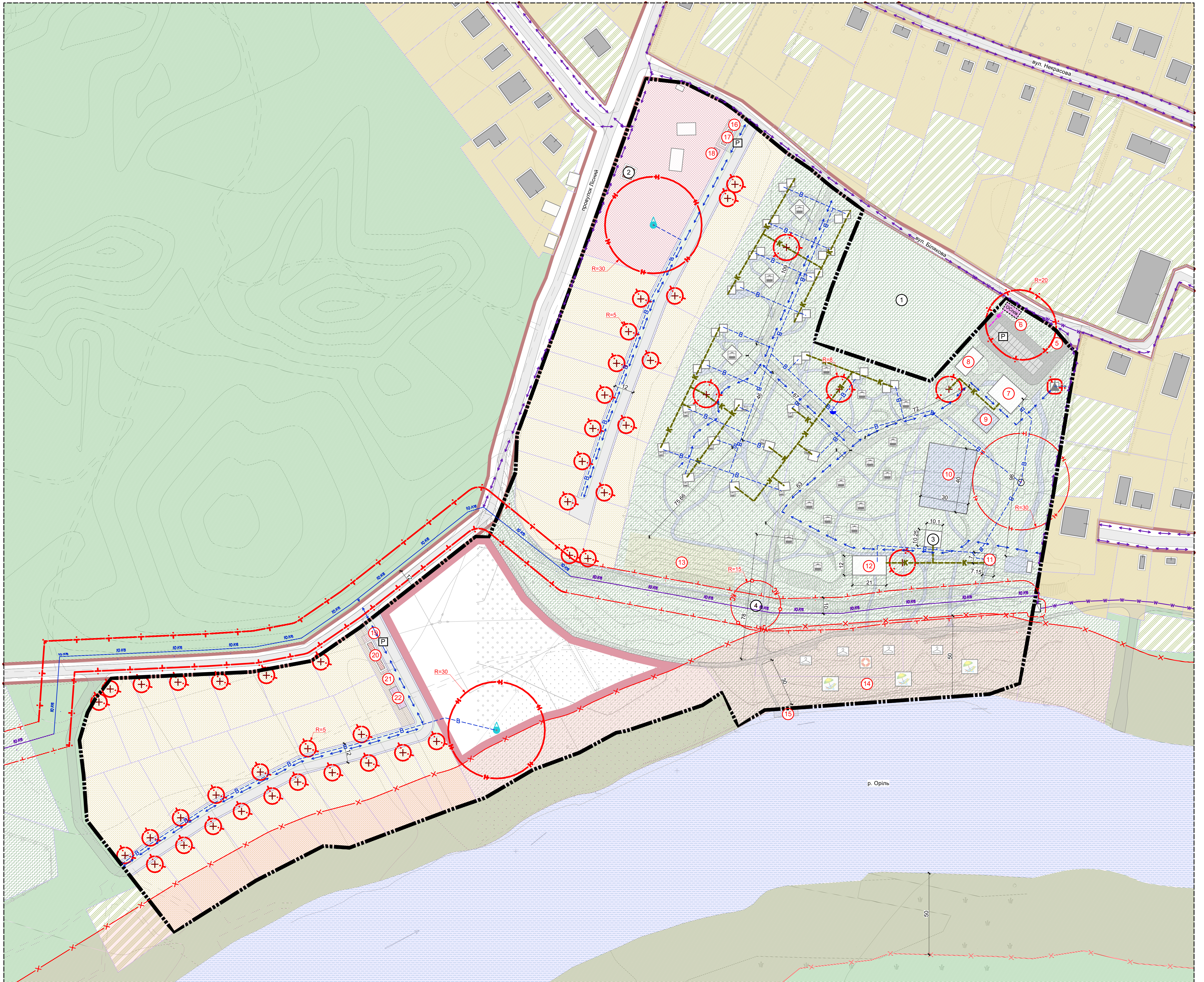
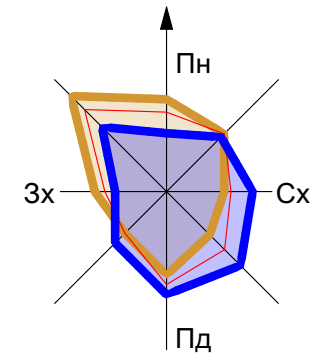
Умовні позначення

Існуючі	Проектні	Перспективні	Найменування
---	---	---	Зона огляду
---	---	---	Межа проектних робіт
---	---	---	Межа кадастрового відводу ділянки
---	---	---	Червоні лінії вулиць
---	---	---	Житлова садибна забудова
---	---	---	Громадська забудова
---	---	---	Водний об'єкт
---	---	---	Рекреаційна територія
---	---	---	Озеленення загального призначення
---	---	---	Територія для ведення особистого підсобного господарства, садівництва, городництва, сінокосяння і вищасання худоби
---	---	---	Вулиці і дороги місцевого значення
---	---	---	Пройзди
---	---	---	Пішохідні доріжки
---	---	---	Громадська будівля
---	---	---	Житловий будинок
---	---	---	Трансформаторна підстанція
---	---	---	Водна свердловина
---	---	---	Історична пам'ятка
---	---	---	Парковка
---	---	---	Двокімнатний будинок із альтанкою
---	---	---	Два однокімнатних будинки поєднаних в блок
---	---	---	Альтанка / Зона барбею

Існуючі	Проектні	Перспективні	Найменування
---	---	---	Трансформаторна підстанція
---	---	---	Водна свердловина
---	---	---	Історична пам'ятка
---	---	---	Парковка
---	---	---	Двокімнатний будинок із альтанкою
---	---	---	Два однокімнатних будинки поєднаних в блок
---	---	---	Альтанка / Зона барбею
---	---	---	Ритувальний пост
---	---	---	Зона пляжу
---	---	---	Кабінка передвигання
---	---	---	Пожарний гидрант
---	---	---	Станція очислення поверхневих стічних вод
---	---	---	уклп %
---	---	---	відстань, м
---	---	---	проектна відмітка
---	---	---	існуюча відмітка
---	---	---	Точка перелому профілю

303-20-ДПТ					
Детальний план частини території Обухівської селищної ради Дніпровського району Дніпропетровської області за межами населеного пункту щодо розміщення баз відпочинку					
Зм.	Кільк.	Лист	Надк.	Підпис	Дата
					2020
ГМ	Рибкозь, В. І.				
Н. контроль	Рибкозь, В. І.				
Архітектор	Совєно В. В.				
Схема вертикального планування. М1:1000				Стадія	Архив
				ДЛТ	6
				ТОВ "М.А.С. Групи" м. Дніпро	

Детальний план частини території Обухівської селищної ради Дніпровського району Дніпропетровської області за межами населеного пункту щодо розміщення баз відпочинку
Схема інженерних мереж. М1:1000



Умовні позначення

Експлікація

№	Найменування	Одиниця виміру	Кількість	Примітки
1	База відпочинку "Связист"	га	0,7	Існує
2	Ресторан "Коліба "В ЛІС"	шт	1	Існує
3	Дерев'яний будинок	м²	100	Існує
4	Пам'ятний знак "Гениова тропа"	шт	1	Існує
5	КПП	шт	9	Проект
6	Баки для ТПВ	шт	3	Проект
7	Адміністративно-побутовий комплекс	м²	300	Проект
8	Господарська будівля	м²	150	Проект
9	Дитяча площадка	м²	144	Проект
10	Спортивна площадка	м²	1200	Проект
11	Баня	м²	50	Проект
12	Ресторан	м²	250	Проект
13	Мотузковий парк	шт	1	Проект
14	Пляж	га	0,76	Проект
15	Причал	шт	1	Проект
16	Баки для ТПВ	шт	1	Проект
17	Обслуговуюча будівля*	м²	60	Проект
18	Дитячий майданчик	м²	16	Проект
19	Баки для ТПВ	шт	1	Проект
20	Обслуговуюча будівля*	м²	102	Проект
21	Дитячий майданчик	м²	30	Проект
22	Зона відпочинку	м²	70	Проект

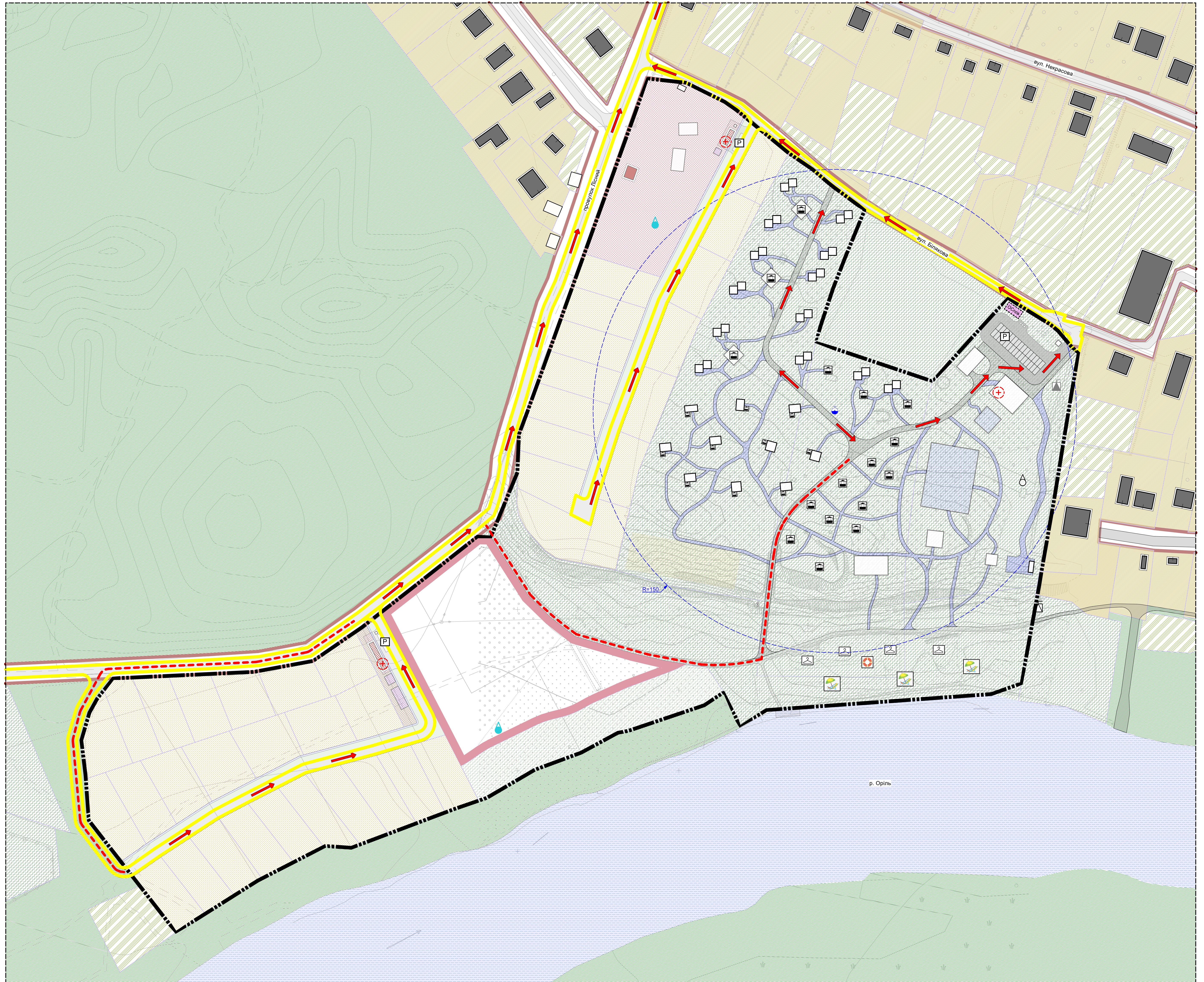
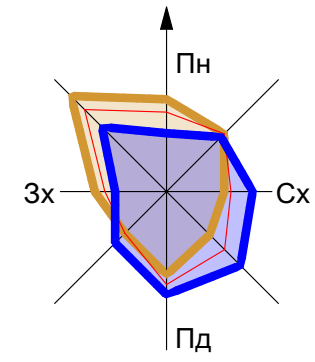
*Обслуговуюча будівля включає в себе: магазин змінної торгівлі, правління товариства, майданчик, місце зберігання засобів пожежогасіння

Існуючі	Проектні	Перспективні	Найменування
---	---	---	Зона огляду
---	---	---	Межа проектних робіт
---	---	---	Межа кадастрового відводу ділянки
---	---	---	Червоні лінії вулиць
---	---	---	Територія об'єкта культурної та архіологічної спадщини
---	---	---	Охоронна зона
---	---	---	Охоронна зона
---	---	---	Прибережна захисна смуга
---	---	---	Житлова садибна забудова
---	---	---	Громадська забудова
---	---	---	Водний об'єкт
---	---	---	Рекреаційна територія
---	---	---	Озеленення загального призначення
---	---	---	Територія для ведення особистого підсобного господарства, садівництва, городництва, сінокошення і випасання худоби
---	---	---	Вулиці і дороги місцевого значення
---	---	---	Прозіди
---	---	---	Пішохідні доріжки
---	---	---	Лінії електропостачання
---	---	---	Лінії електропостачання 10 кВ
---	---	---	Підземна лінія електропостачання
---	---	---	Громадська будівля
---	---	---	Житловий будинок

Існуючі	Проектні	Перспективні	Найменування
1	1		Номер за експлікацією
---	---	---	Трансформаторна підстанція
---	---	---	Водна свердловина
---	---	---	Історична пам'ятка
---	---	---	Парковка
---	---	---	Двокімнатний будинок із альтанкою
---	---	---	Два однокімнатних будинки поєднаних в блок
---	---	---	Альтанка / Зона барбекю
---	---	---	Ритувальний пост
---	---	---	Зона пляжу
---	---	---	Кабінка передавання
---	---	---	Пожежний гидрант
---	---	---	Каналізаційний септик
---	---	---	Станція очищення поверхневих стічних вод
---	---	---	Водопостачання
---	---	---	Каналізація
---	---	---	Каналізаційна мережа відведення поверхневих стічних вод

303-20-ДПТ					
Детальний план частини території Обухівської селищної ради Дніпровського району Дніпропетровської області за межами населеного пункту щодо розміщення баз відпочинку					
Зм.	Кільк.	Лист	Надк.	Підпис	Дата
					2020
ГМ	Рибізонь В. І.				
Н. контроль	Рибізонь В. І.				
Архітектор	Совєно В. В.				
Схема інженерних мереж. М1:1000					ТОВ "М.А.С. Групи" м. Дніпро
Стаття			Аркуш	Аркуш	
ДЛТ			7		

**Детальний план частини території Обухівської селищної ради Дніпровського району Дніпропетровської області за межами населеного пункту щодо розміщення баз відпочинку
Схема інженерно-технічних заходів цивільного захисту (цивільної оборони). М1:1000**



Умовні позначення

Існуючі	Проектні	Перспективні	Найменування
---			Зона огляду
---			Межа проектних робіт
---			Межа кадастрового відводу ділянки
---			Червоні лінії вулиць
---	---		Житлова садибна забудова
---	---	---	Громадська забудова
---	---		Водний об'єкт
---	---		Рекреаційна територія
---	---		Озеленення загального призначення
---	---		Територія для ведення особистого підсобного господарства, садівництва, городництва, сінокосяння і випасання худоби
---	---		Вулиці і дороги місцевого значення
---	---		Протиді
---	---		Пішохідні доріжки
---	---		Громадська будівля
---	---		Житловий будинок
---	---		Трансформаторна підстанція
---	---		Водна свердловина
---	---		Історична пам'ятка
---	---		Парковка
---	---		Двокімнатний будинок із альтанкою
---	---		Два однокімнатних будинки поєднаних в блок
---	---		Альтанка / Зона бар'єро

Існуючі	Проектні	Перспективні	Найменування
	---		Ритуальний пост
	---		Зона пляжу
	---		Кабинка передбачення
	---		Пожжевий гідрант
	---		Станція очищення поверхневих стічних вод
	---		Водопостачання
	---		Каналізація
	---		Каналізаційна мережа відведення поверхневих стічних вод
	---		Жовті лінії вулиць
	---		Шляхи евакуації
	---		Місце розташування медпункту
	---		Маршрути обходу у випадку руйнування основних шляхопроводів
	---		Радіус дії гідранту

303-20-ДПТ					
Детальний план частини території Обухівської селищної ради Дніпровського району Дніпропетровської області за межами населеного пункту щодо розміщення баз відпочинку					
Зм.	Кільк.	Лист	Надх.	Підпис	Дата
					2020
ГМІ	Рибкоць В. І.				
Н. контроль	Рибкоць В. І.				
Архітектор	Совєно В. В.				
					303-20-ДПТ
					Станд.
					Архив
					8
Схема інженерно-технічних заходів цивільного захисту (цивільної оборони). М1:1000					ТОВ "М.А.С. Групи" м. Дніпро